

高度診断ツール ADTi-100 と ADT View ソフトウェア - クイックスタートガイド

1 システム要件

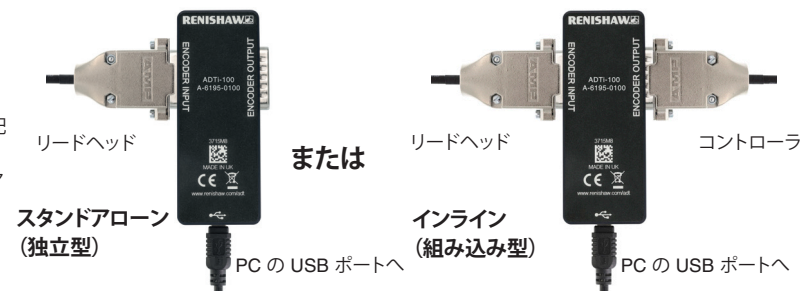
- ▶ Windows® OS (x86 / x64) : 7 SP1、8、8.1、10 対応
- ▶ Microsoft .NET 4.6.1 (必要に応じてソフトウェアと共にインストールされます)
- ▶ 1 GHz 以上のプロセッサ
- ▶ 1 GB RAM
- ▶ ディスク空き容量 3 GB (.NET 用に 2.5 GB)
- ▶ DirectX 9 対応ビデオカード (ディスプレイ解像度 1024 × 768 以上)

2 ダウンロードとインストール

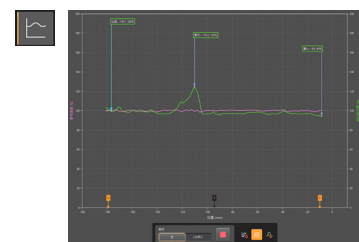
- ▶ ADT View ソフトウェアのインストールには、管理者権限が必要になります。
- ▶ 以下のサイトから ADT View ソフトウェアをダウンロードします。www.renishaw.jp/adt
- ▶ 「RenishawADTViewSetup.exe」を実行します。
- ▶ 画面の指示に従って、インストールを完了します。

3 システムの接続

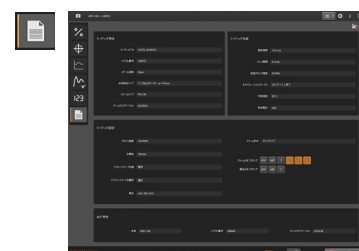
- ▶ QUANTIC™ および VIONiC™ リードヘッドとの接続が可能です。
- ▶ 接続は標準 D サブ 15 ピンのピン配列になります。
- ▶ 別のピン配列のリードヘッドには、アダプタケーブルが必要になります。詳細については、レニショーにお問い合わせください。



4 ソフトウェアの操作



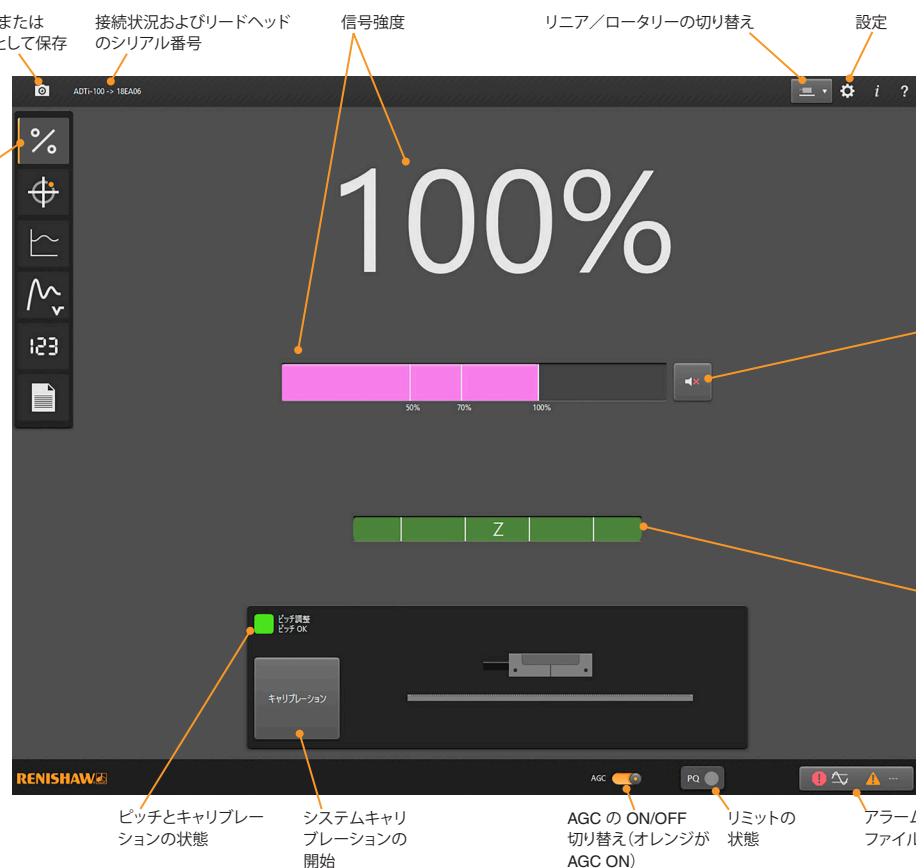
- ▶ 各位置での信号強度のグラフ
- ▶ リファレンスマークとリミットの位置
- ▶ 最大信号強度および最小信号強度の各々の位置



- ▶ リードヘッドの仕様
- ▶ 出荷時のデフォルト設定への復元

画面をイメージまたはデータファイルとして保存
接続状況およびリードヘッドのシリアル番号

画面上での機能選択



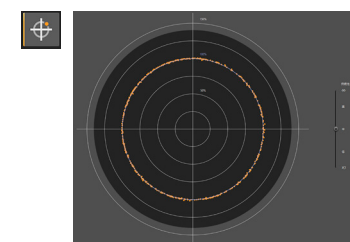
ピッチとキャリブレーションの状態

システムキャリブレーションの開始

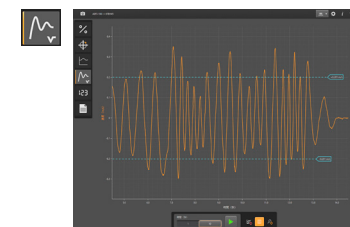
AGC の ON/OFF 切り替え (オレンジが AGC ON)

リミットの状態

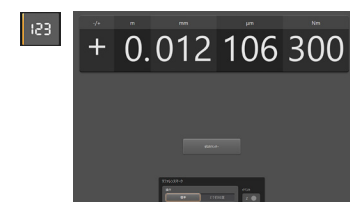
アラーム/警告のログファイル



- ▶ 内部の Sin/Cos 信号をリサージュ波形で表示



- ▶ リードヘッドの速度変動のグラフ
- ▶ ズーム、選別、カーソル機能



- ▶ リニア/ロータリーのデジタル表示 (DRO)

世界各国のレニショーネットワークについては、弊社の Web サイトをご覧ください。www.renishaw.jp/contact

レニショーでは、本書作成にあたり、細心の注意を払っておりますが、誤記等により発生するいかなる損害の責任を負うものではありません。

RENISHAW および RENISHAW LOGO に使用されているブローブシンボルは、英国およびその他の国における Renishaw plc の登録商標です。apply innovation およびレニショー製品およびテクノロジーの商品名および名称は、Renishaw plc およびその子会社の商標です。

© 2016-2018 Renishaw plc All rights reserved 発行: 2018 年 6 月